

DMXT3 DMXT4 installing instruction

Caratteristiche generali :

Alimentazione $\pm 9..36V$ DC (regolatore interno) 50mA max
 Uscita segnale DMX512: indirizzo 1 - Può essere utilizzato con centraline a 3 canali RGB o 4 canali RGBW
 L'utilizzo con centraline a 4 canali RGBW migliora la qualità del colore bianco
 Connettore con uscita PWM TTL- RGB e ingresso per alimentazione esterna
 Compatibile con scatole 503 e diametro 50mm da incasso
 Sfondo con grafica intercambiabile.

General features:

Input $\pm 9..36VDC$ (internal adjuster) 50mA max
 Output DMX512 signal: address 1 - It can be used both with 3 channel RGB driver and with 4 channel RGBW driver - With 4 channel RGBW driver higher quality of White colour.
 Output connector PWM TTL-RGB and input for external supply
 Fits 503 boxes and 50mm diameter boxes
 Interchangeable skin.

Allgemeine Eigenschaften:

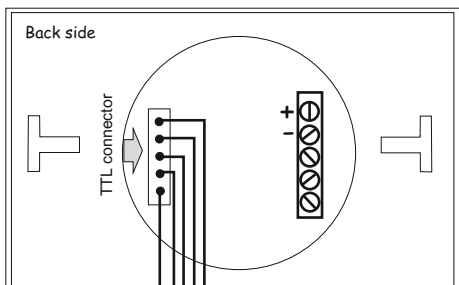
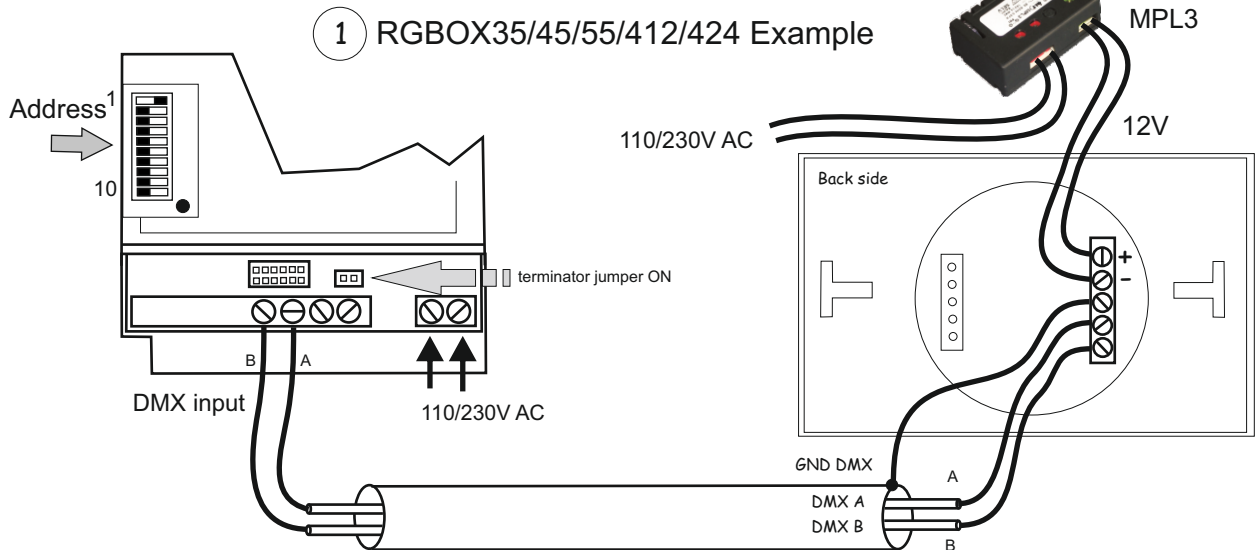
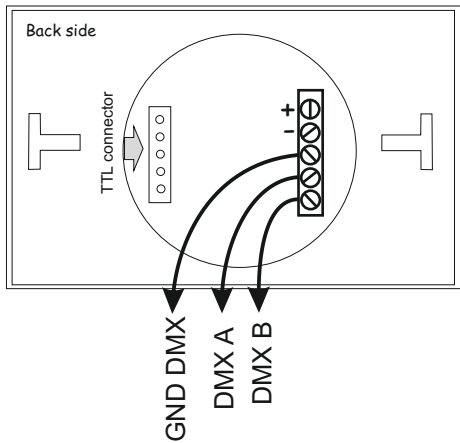
Speisung: $\pm 9..36VDC$ (Innerregulator) 50mA max.
 Ausgang des DMX512 Signals: Adresse 1 - Verwendbar mit 3 Kanälen RGBOX und 4 Kanälen RGBW
 Konverter - Mit 4 Kanälen Gerät für eine bessere Qualität der Weiße Farbe
 Anschlußteil mit PWM-TTL-RGB Ausgang und Eingang für Außerspeisung
 Kompatibel mit 503 und mit 50mm Durchmesser Einbaudosen
 Graphik des Displays auswechselbar.

Caractéristiques générales:

Alimentation $\pm 9..36V$ DC (régulateur intégré) 50mA max
 Sortie: signal DMX512 adresse 1- On peut l'utiliser avec centrales à 3 canaux RGB ou 4 canaux RGBW - En l'utilisant avec des centrales à 4 canaux RGBW la qualité de la couleur blanche améliore
 Connecteur avec sortie PWM TTL-RGB et entrée pour alimentation extérieure
 Compatible avec boîte 503 et diamètre d'encastrement de 50mm
 Fond avec graphique interchangeable.

Características generales:

Entrada $\pm 9..36VDC$ (para el ajuste interno) 50mA máx
 Salida DMX512 dirección 1
 Conector de salida PWM TTL-RGB y entrada para alimentación externa
 Se adapta a cajas tipo 503 y cajas de 50 mm de diámetro
 Gráficos intercambiables

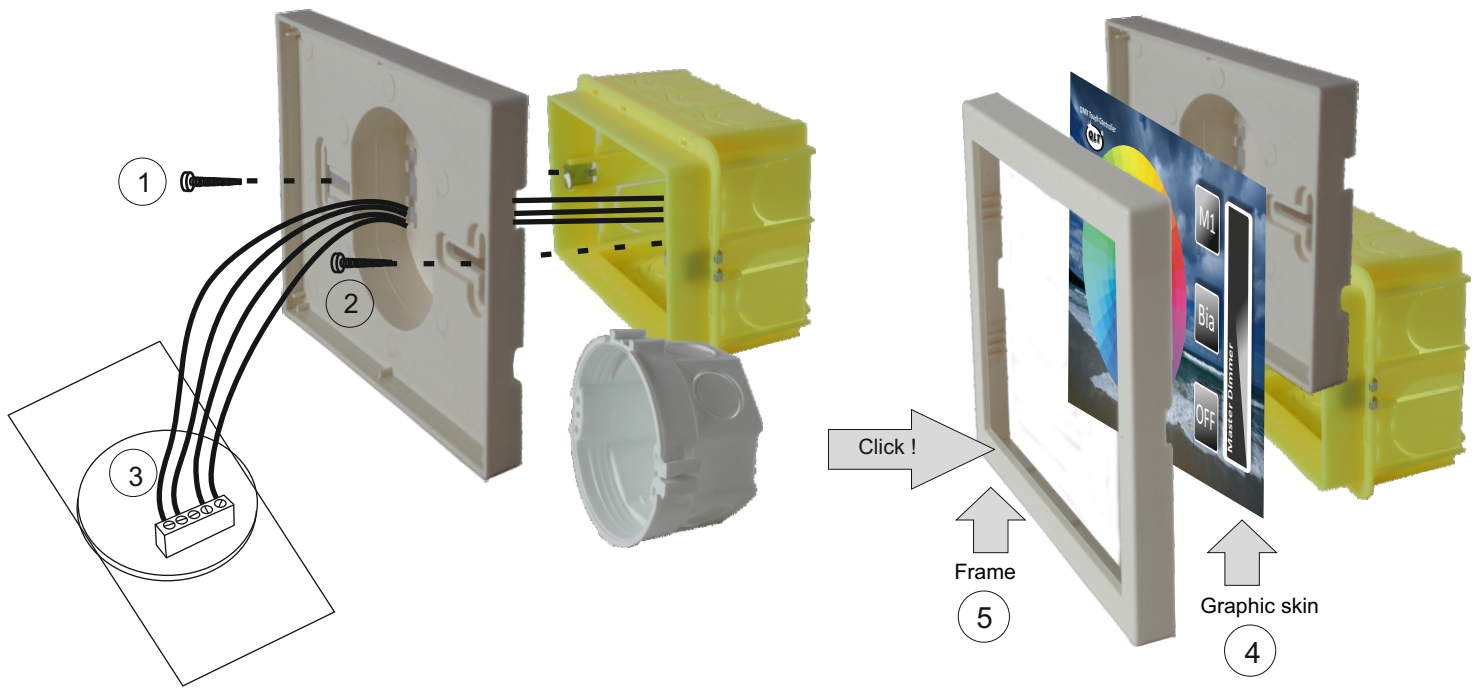


- Power supply 9..30V DC
- GND
- R TTL output
- G TTL output
- B TTL output

TTL output connector

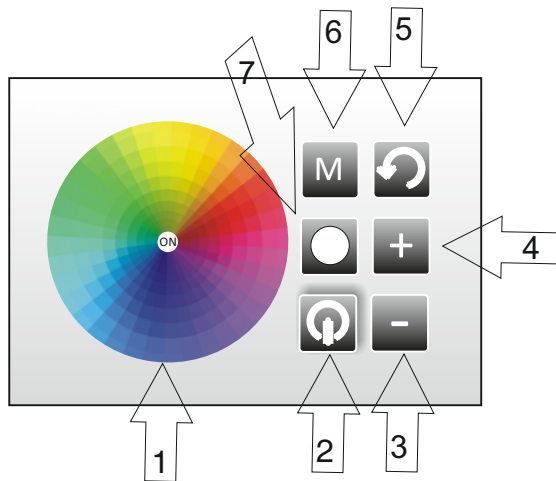


MOD:253-5



- 1)Tavola dei colori
- 2)Accensione / Spegnimento
- 3-4)+ /- Dimmer generale
- 5)Rotazione colori (durante la rotazione colori i tasti + e - regolano la velocità di rotazione)
- 6)Memoria , pressione lunga: memorizza il colore , pressione breve: richiama gli ultimi 6 colori memorizzati
- 7)Colori primari e bianco

- 1) Colours table
- 2) ON/OFF
- 3-4) +/- General Dimmer
- 5) Colour sequence (during colour sequence button + and - control sequence speed
- 6) Memory, long pression: colour setting, short pression: recall last 6 memorized colours
- 7) Primary colours and white



- 1) Tableau des couleurs
- 2) Allumage / Extinction
- 3-4) +/- variateur general
- 5) Rotation des couleurs (pendant cette rotation les poussoirs + et - reglent la vitesse de cette dernière)
- 6)Mémoire. Pression prolongée: mémorisation de la couleur. Pression breve: rappel des six dernières couleurs mémorisées.
- 7) Couleurs primaires et blanc

- 1) Farbentabelle
- 2) ON/OFF
- 3-4) +/- Hauptdimmer
- 5) Farbwechselung (Bei der Wechselung kann man durch Taster + und - die Geschwindigkeit regulieren)
- 6) Memory, lange Tasterdruck: die Farbe wird gespeichert - Kurze Tasterdruck: die letzten 6 gespeicherten Farben werden zurückerinnert.
- 7) Primärfarben und weiß

- 1) Tabla de colores
- 2) ON/OFF
- 3-4) Regulador general
- 5) Secuencia de colores (durante la secuencia + y - control la velocidad de la secuencia
- 6) Memoria, presion larga: ajuste de color, presion corta: llama los ultimos 6 colores memorizados
- 7) Colores primarios y blanco